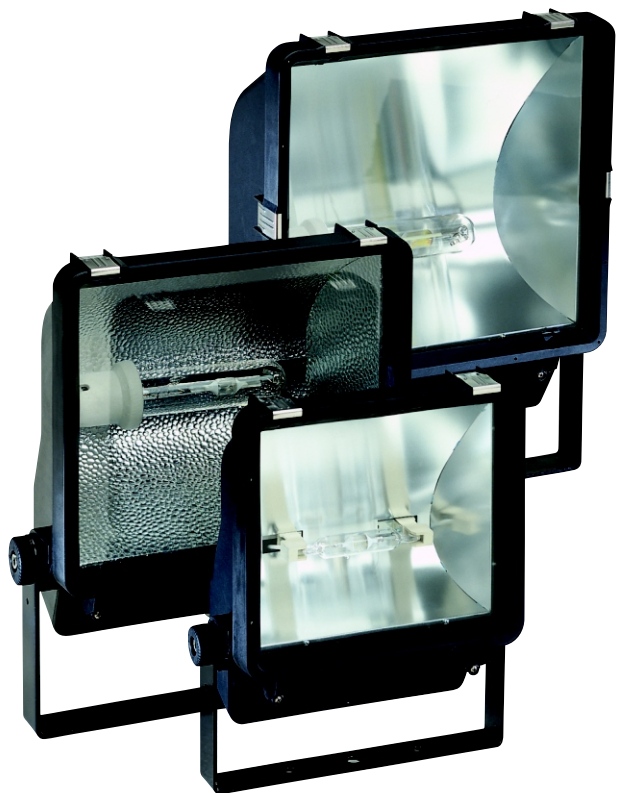


EUROFLUX



EF 15

В бяло
In white version available

Серия прожектори, в три размера, за външно осветление, с натриеви лампи високо налягане или метал-халогенни лампи с мощност от 70 до 600 W. Произвеждат се в два варианта: със симетрично и асиметрично разпределение на светлина.

Корпус: черен термопластичен полимер, армиран със стъклено влакно. Компонентите на пуско-регулирущата апаратура се намират върху подвижна плочка от поцинкована стомана, намираща се в долната част на монтажната кутия.

ПРА кутия: пряк достъп към клемна колодка и стяга на кабел, намиращи се в монтажната кутия; кабелно уплътнение PG 13.5. Кутията се затваря с подвижен херметичен капак, фиксиран с четири винта.

Отражател: от чист анодизиран алуминий 99,85%, има модели с полирана грапава повърхност с широко разпределение на светлината, или с гладка повърхност и тясно разпределение на светлина. Отражателят има силиконово уплътнение и се закрепва към корпуса с четири винта. Има защитна решетка и защитно стъкло.

Защитно стъкло: прозрачно, закалено стъкло с дебелина 5 мм (3 мм за EF-15). Държи се от рамката от черен полимер, закрепена към долната част на корпуса. Между рамката и корпуса има силиконово уплътнение.

Фасунга: порцелан, защитена срещу самоотвиване, за цокъл тип E27 и E40; керамична за цокъл Rx/s.

Монтаж: посредством поцинкованата стоманена халка (5 мм за модели EF25 и EF40; 4 мм за модел EF15). От двете страни се намира градуирана скала за точното вертикално насочване.

ПРИНАДЛЕЖНОСТИ

Защитна решетка: от поцинкована стоманена тел, крепи се към рамката с фиксиращи винтове.

A set of three floodlights for outdoor installation, available with symmetric or asymmetric beam for 70W to 600W high-pressure sodium or metal halide lamps.

Body: black fibreglass-reinforced engineering polymer thermoplastic. The lamp operating components are mounted on a removable galvanised steel plate located in the bottom of the insulated wiring box.

Reflector: 99.85% pure anodised and polished aluminium with hammered finish for wide beam version and with polished finish for narrow beam version.

Cover glass: 5 mm thick (3 mm in case of EF 15) clear tempered glass. The visor is mounted on a black technopolymer frame hinged to the bottom of the body and fixed by retractable clips made from stainless steel. A silicone gasket is fitted between the body and frame.

Lampholder: porcelain socket and anti-unscrew device on E27 and E40 versions; steatite cap type on Rx/s versions.

Electrical supply: direct access to terminal block and cable-clamp set in the wiring box recessed into the back of fitting; PG 13.5 cable-gland. Wiring box is sealed by a cover fixed with 4 self-threading screws.

Installation: by means of zinc plated steel stirrup (of 5 mm for EF 25 and EF 40 types; of 4 mm for EF 15 types) with aiming degree indicator on both sides.

ACCESSORIES

Wire guard: electro-welded galvanised steel wire, fixed to the frame with self-tapping screw.

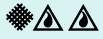
EUROFLUX



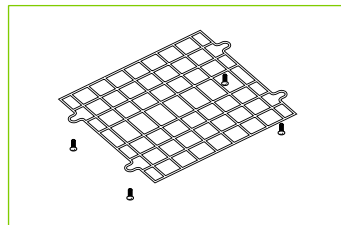
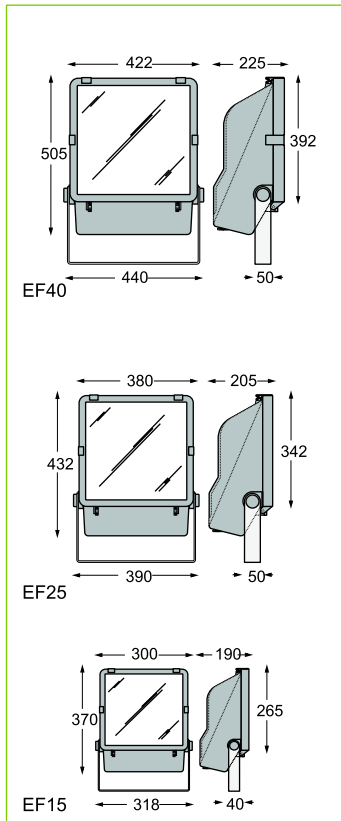
400V 50Hz

Клас/Class:
Стандарт/Standard

IP 65



CEI 34.21 / EN 60598-1 / IEC 598



Защитна решетка/Protective grid

Тип Type	Лампа Lamp	Тегло Weight /kg/	Брой в опаковка Pack Qty. Box	Продукт код Product code
EF 40				
EF40 250 S AS	LU250/T/40	10.90	1	33714
EF40 250 S SM	LU250/T/40	10.90	1	05308
EF40 250 M AS	ARC250/T/H/742/E40	11.00	1	33723
EF40 250 M SM	ARC250/T/H/742/E40	11.00	1	33730
EF40 400 M AS	ARC400/T/H/742/E40	12.10	1	05394
EF40 400 M SM	ARC400/T/H/742/E40	12.10	1	05399
EF40 400 S AS	LU400/T/40	12.10	1	05343
EF40 400 S SM	LU400/T/40	12.10	1	05342
EF40 600 S SM	LU600/HO/T/40	13.90	1	33743

В комплект с лампа / Complete with lamp.

Тип Type	Лампа Lamp	Тегло Weight /kg/	Брой в опаковка Pack Qty. Box	Продукт код Product code
EF 25				
EF25 150 S AS	LU250/T/40	10.90	1	33697
EF25 150 S SM	LU250/T/40	10.90	1	33698
EF25 250 S AS	ARC250/T/H/742/E40	11.00	1	33704
EF25 250 S SM	ARC250/T/H/742/E40	11.00	1	05380
EF25 250 M AS	ARC400/T/H/742/E40	12.10	1	05389
EF25 250 M SM	ARC400/T/H/742/E40	12.10	1	05388

В комплект с лампа / Complete with lamp.

Тип Type	Лампа Lamp	Тегло Weight /kg/	Брой в опаковка Pack Qty. Box	Продукт код Product code
EF 15				
EF15 70 M AS	ARC70/TD/742/RX7S	5.80	1	05349
EF15 150 M AS	ARC150/TD/742/RX7S	7.10	1	05326
EF15 70 S AS	LU70/90/T12/27	5.80	1	33690
EF15 100 M AS	MXR100/U/27	6.20	1	33692

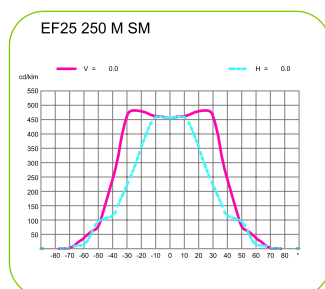
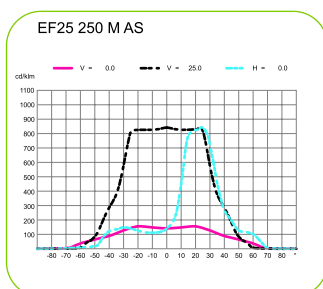
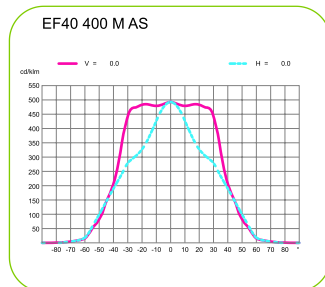
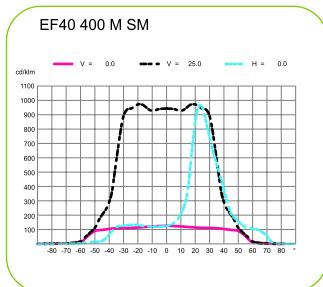
В комплект с лампа / Complete with lamp.

Тип Type	Лампа Lamp	Тегло Weight /kg/	Брой в опаковка Pack Qty. Box	Продукт код Product code
EF 15				
EF15 70W	CMH70/TD/UVC/942/Rx7s	5.80	1	38972
EF15 150W	CMH150/TD/UVC/942/Rx7s-24	7.10	1	38973

В комплект с лампа / Complete with lamp.

AS = асиметричен/asymmetric; SM = симетричен/symmetric; M = метал-халогенна лампа/Metal Halide Lamp
S = натриева лампа високо налягане/High- Pressure Sodium Lamp; W = бяло/white

Проектиране се извършва със специален софтуер EUROPIC .
Designing is performing through special software EUROPIC .



Тип Type	Описание Description	Тегло Weight /kg/	Продукт код Product code
Принадлежности/Accessories			
EF Защитна решетка / Wire guard			
EFG 15	EF 15	0.18	34090
EFG 25	EF 25	0.28	05775
EFG 40	EF 40	0.34	05776
Резервни части/Spare parts			
EF Защитно стъкло / Front cover glass			
EFV 15	EF 15	0.80	34232
EFV 25	EF 25	0.90	34240
EFV 40	EF 40	0.97	34638

